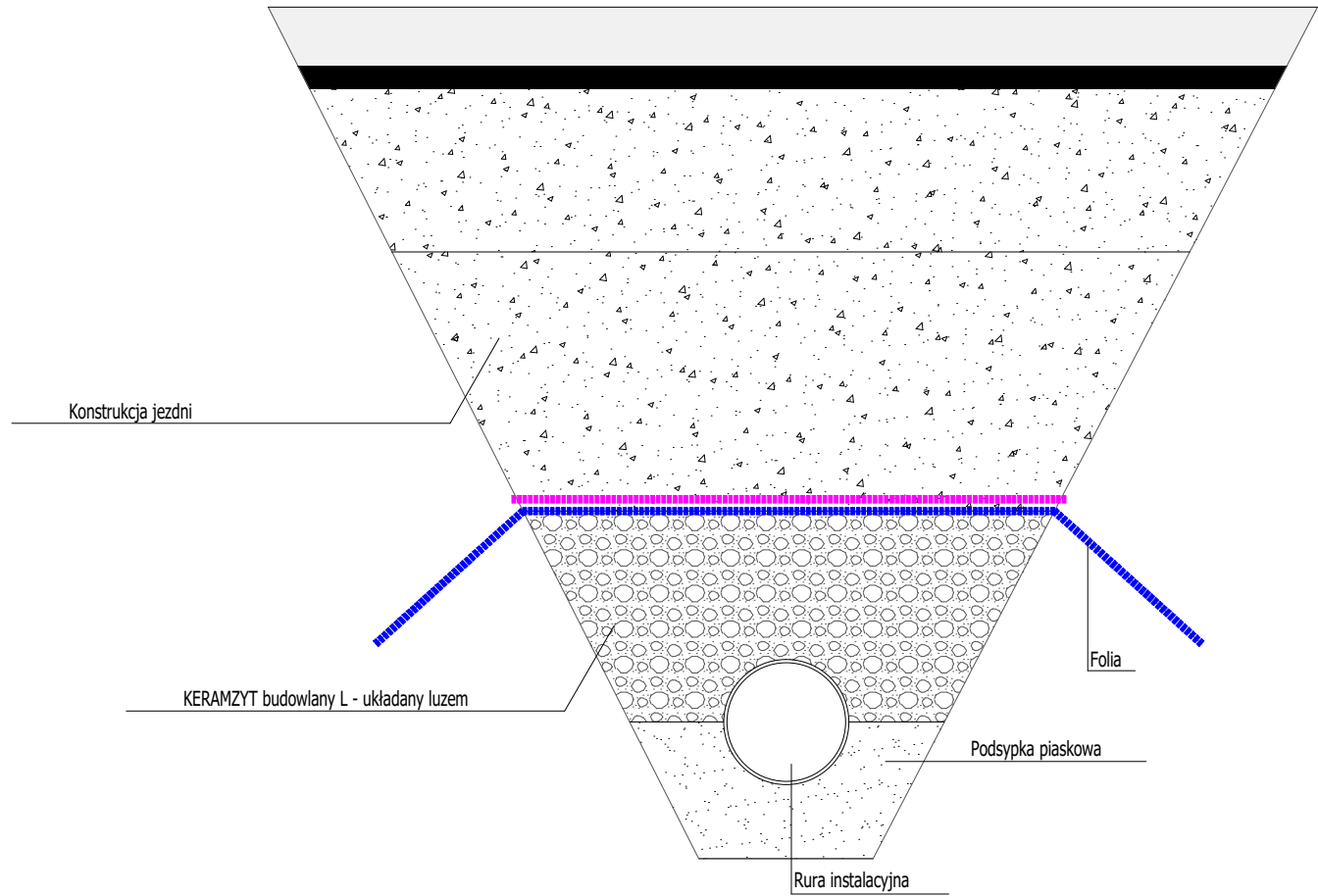
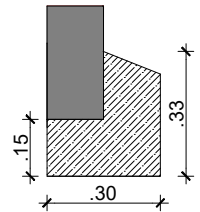


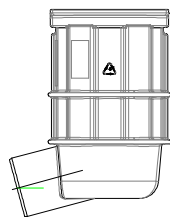
Schemat izolacji rurociągów  
izolacja w wykopach KERAMZYT budowlany L (luzem)



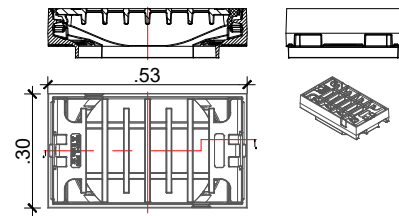
Detal ławy betonowej skala 1:20



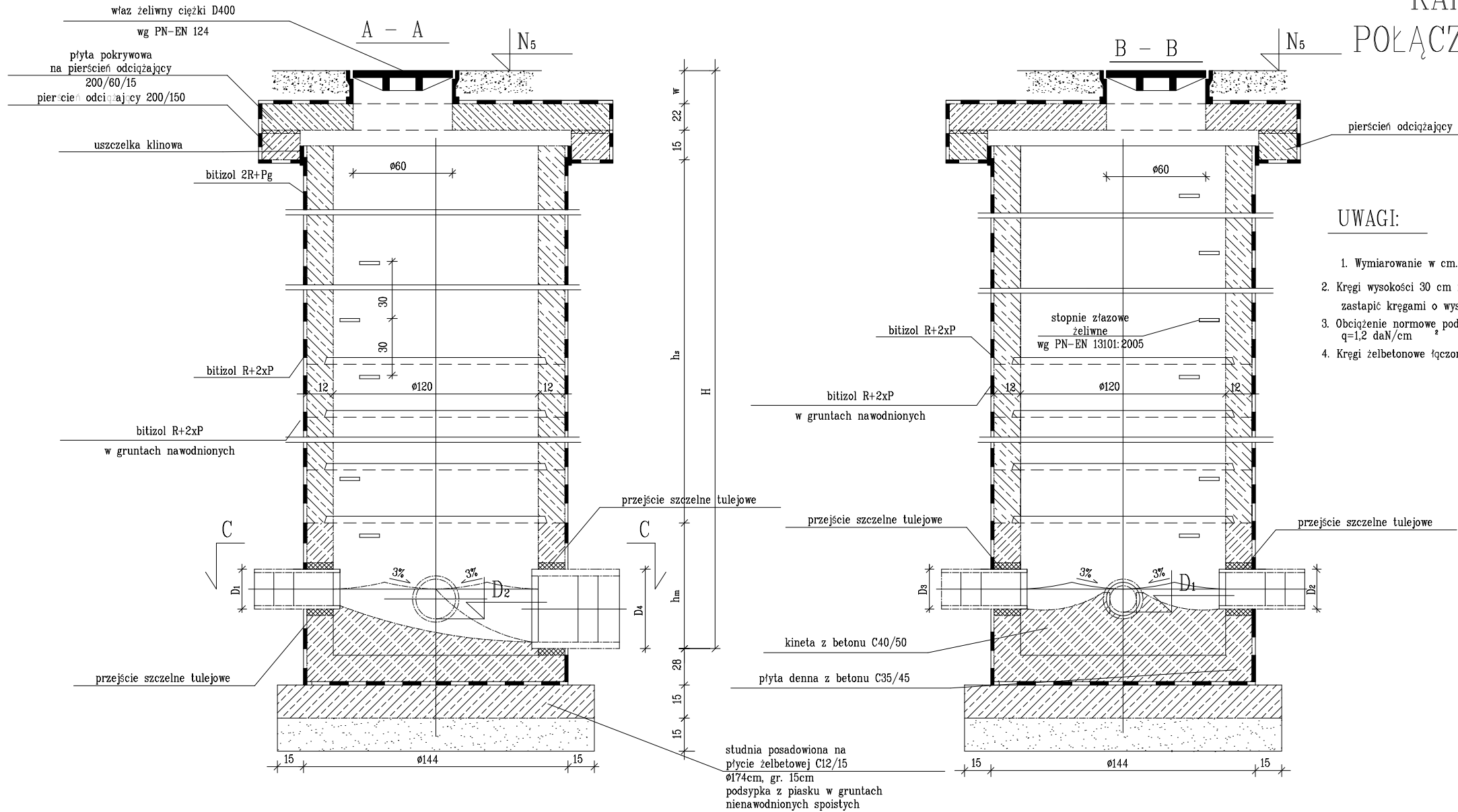
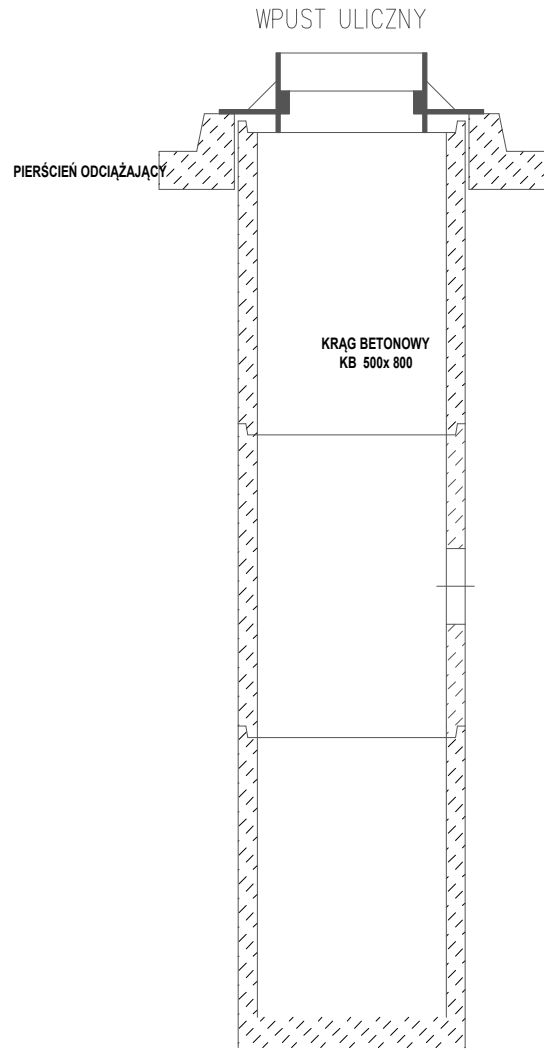
Wpusty Wp<sub>2</sub>, Wp<sub>3</sub>



Ruszt klasy D400:



Wpusty Wp<sub>1</sub>, Wp<sub>4</sub>

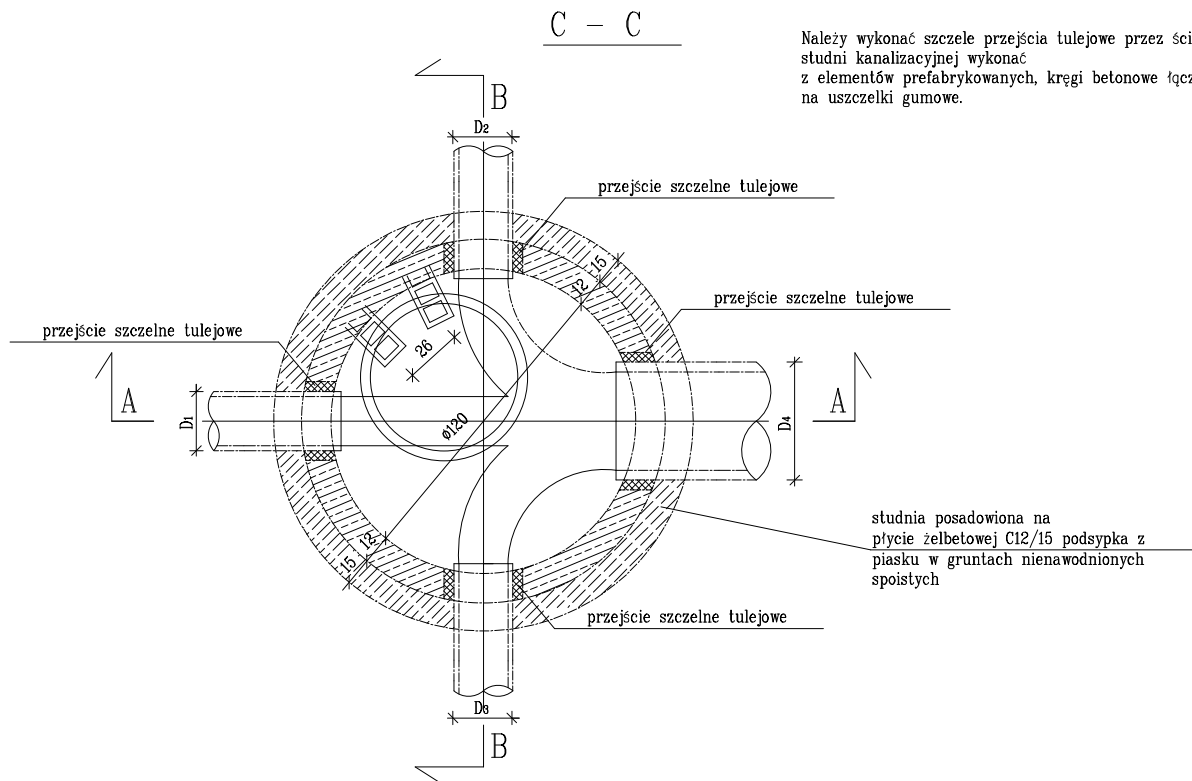


UWAGI:

- Wymiarowanie w cm.
- Kręgi wysokości 30 cm można zastąpić kragami o wysokości 60 cm.
- Obciążenie normowe podłoża wynosi q=1,2 daN/cm
- Kręgi żelbetonowe łączone na uszczelki gumowe

Uwaga:

Należy wykonać szczelne przejścia tulejowe przez ściany studni, dolną część studni kanalizacyjnej wykonać z elementów prefabrykowanych, kręgi betonowe łączyć na uszczelki gumowe.



JEDNOSTKA PROJEKTOWA				
STM INŻYNIERIA				
STM Inżynieria Tomasz Stolarczyk Zdziwów Nowy 24 06-330 Chorzele				
PROJEKT TECHNICZNY				
Nazwa projektu:	Przebudowa drogi gminnej ulicy Zabaniec od km 0+000 do km 0+404,00 w msc. Mława			
Inwestor:	Burmistrz Miasta Mława ul. Stary Rynek 19, 06-500 Mława			
Adres inwestycji:	działki nr 945/1, 959/11, 4411/1, 959/2, 4412/1, 4410/6, 946, 957/1, 1395/5, 941/1, 939/5, 1395/3, 939/3, 956/3, 955/1, 937/3, 936/1, 954/1, 935/1, 953/1, 952/1, 951/1, 950/1, 929/1, 949/1, 928/1, 927/1 Mława Scaenie, jednostka ewidencyjna 141301.1 Mława			
Nazwa rysunku:	DETALE			
mgr inż. Tomasz Stolarczyk uprawnienia budowlane Nr MAZ/0008/PWB/D24 do projektowania i kierowania robotami budowlanymi w specjalności inżynierii drogowej (bez ograniczeń)		Podpis		
Branża DROGOWA	Faza projektu: PT	Data: 18.12.2025	Skala: 1 : 20	Numer rysunku: Dr-06